



PLANIMETRIA E SEZIONE CENTRO ANTARES

COMUNE DI LERICI

PROPRIETA:
FONDAZIONE MARLO
CANTIERA
LIVAZIONE
SAN TERENZIO
VIALE:
DELLA VITTORIA N. 30



TAVOLA
01
DATA: 06/10/2020

Alberto Pagani
ARCHITETTO
Via G. Petroschini, 5
I-16100 GENOVA

**RAPPORTO AEROLLUMINANTE
PIANO TERRA**

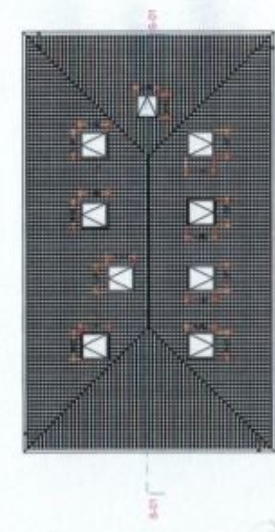
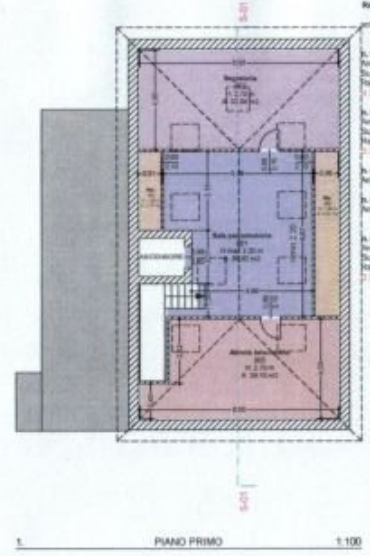
- n. 001 sala attività**
Area: 42,38 mq
Sup. Nr. 3,15 mq
Rapp. Aer. 43,045 = 5,38 mq
0,70 = 42,38 mq
- n. 002 disimpegno**
Area: 19,00 mq
Sup. Nr. 2,64 mq
Rapp. Aer. 10,000 = 2,37 mq
2,64 = 19,00 mq
- n. 003 spogliatoio**
Area: 0,69 mq
- n. 004 sala bianca**
Area: 42,38 mq
Sup. Nr. 0,91 mq
Rapp. Aer. 43,345 = 5,38 mq
0,91 = 42,38 mq
- n. 005 bagno disabili**
con doccia accessibile
Area: 0,13 mq
Sup. Nr. 1,40 mq
Rapp. Aer. 5,128 = 0,64 mq
1,40 = 0,13 mq
- n. 006 bagno personale**
Area: 1,78 mq
- n. 007 disimpegno**
Area: 3,43 mq
Sup. Nr. 3,38 mq
Rapp. Aer. 3,438 = 0,43 mq
3,38 = 3,43 mq
- n. 008 doccia accessibile disabili**
Area: 2,60 mq
Sup. Nr. 0,79 mq
Rapp. Aer. 2,828 = 0,33 mq
0,79 = 2,60 mq
- n. 009 bagno disabili**
Area: 2,62 mq
Sup. Nr. 0,79 mq
Rapp. Aer. 2,838 = 0,47 mq
0,79 = 2,62 mq
- n. 010 sala medica**
Area: 0,34 mq
Sup. Nr. 2,32 mq
Rapp. Aer. 2,838 = 1,18 mq
2,32 = 0,34 mq

**RAPPORTO AEROLLUMINANTE
PIANO TERRA**
(datato: realizzato con le r. 2401)

- n. 001 sala polivalente**
Area: 36,29 mq
Sup. Nr. 4,70 mq
Rapp. Aer. 35,2018 = 2,26 mq
4,70 = 36,29 mq
- n. 002 segreteria**
Area: 32,64 mq
Sup. Nr. 3,24 mq
Rapp. Aer. 32,0418 = 2,90 mq
3,24 = 32,64 mq
- n. 003 ripostiglio**
Area: 0,32 mq
- n. 004 ripostiglio**
Area: 2,74 mq
- n. 005 attico/terrace**
Area: 28,12 mq
Sup. Nr. 2,38 mq
Rapp. Aer. 28,1018 = 1,81 mq
2,38 = 28,12 mq

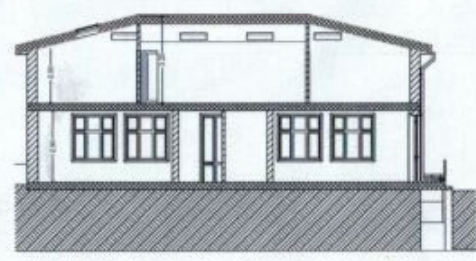


Viale della Vittoria



PIANO TERRA 1:100

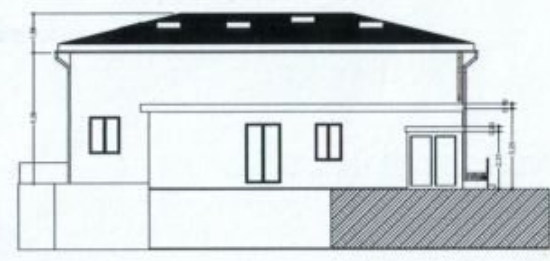
PIANO PRIMO 1:100



S-01 SEZIONE 1:100



A-01 ALZATO 1:100



A-02 ALZATO 1:100



A-03 ALZATO 1:100



A-04 ALZATO 1:100